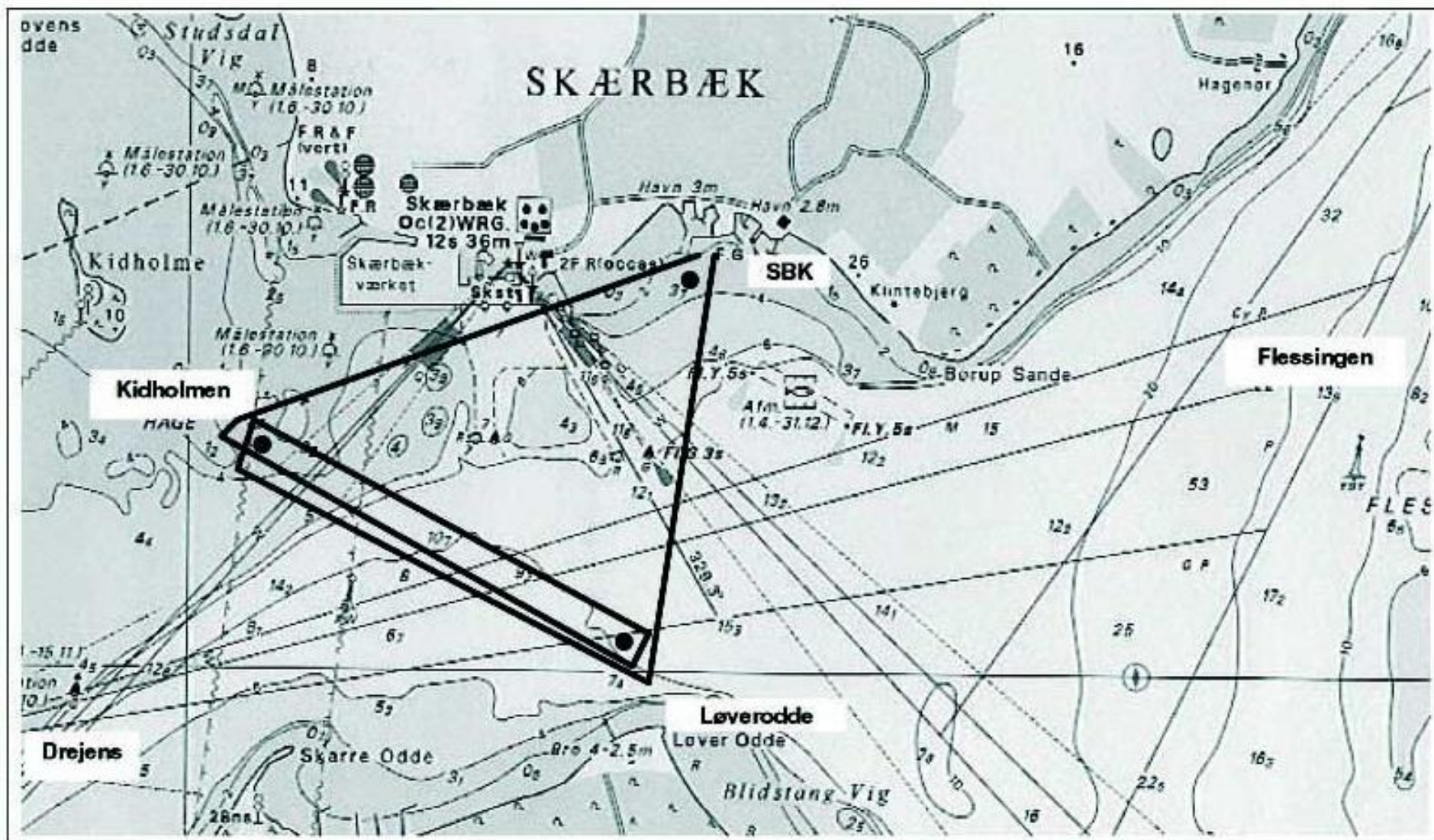


## Skærbæk bådeklubs onsdagssejlads - Bane 3 – 3,7 sm – eller 6,0 sm



Vindretning

Sydvestlig Bagbord S – K – L – K – L – S (Ekstra ben + K – L – S)

SBK N 55°30.66 - E 9°37.62

Løverodde N 55°29.91 - E 9°37.12

Drejens N 55°29.95 - E 9°35.65

Kidholmen N 55°30.39 - E 9°36.26

Flessingen N 55°30.35 - E 9°39.68